

クイル式ドリルユニットMQD型（油圧送り機構）

多軸用として、特別に設定した剛性の高い高精度のユニットです。

特長

多軸ヘッドを取付けた場合にクイル径が特に太く、剛性がある為、前倒れが極めて少ないユニットです。

各型式の数字は穴明け能力に相当します。

軸数とドリル径によりモーターが替られます。

主軸回転数が 300min^{-1} 以下のときは特別注文により減速機モーターを使用します。

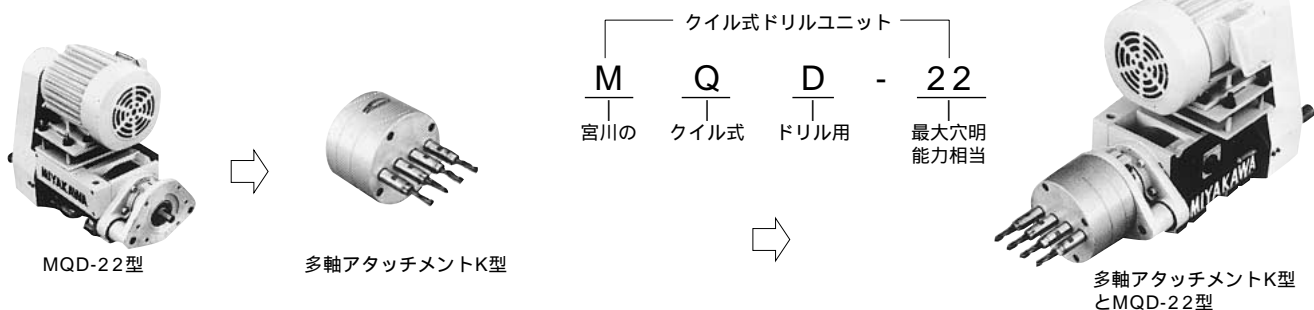
伝導プーリーの直径が大きくなりますと本体下面より下りますから、本体下面に適当なライナーを敷いてご使用下さい。

ご注文の場合、立、水平取付の別をご指示下さい。

フロートコントロールバルブにより、切削送りが無段階に調整できます。

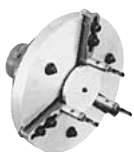
多品種少量生産には多軸ヘッドのクイックチェンジ式ユニットが最適です。

MQD型ユニットと多軸アタッチメントの組み合わせ。



取付け多軸アタッチメント

ドリル用



P型



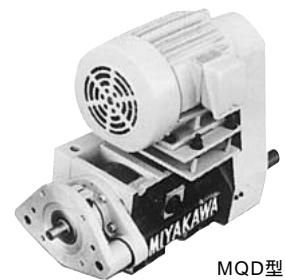
F型



K型

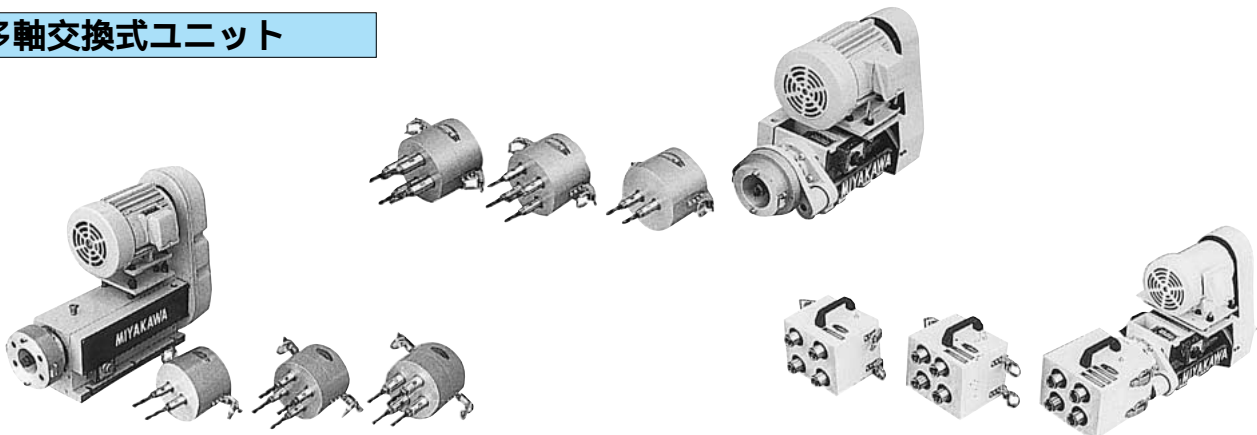


G型



MQD型

多軸交換式ユニット



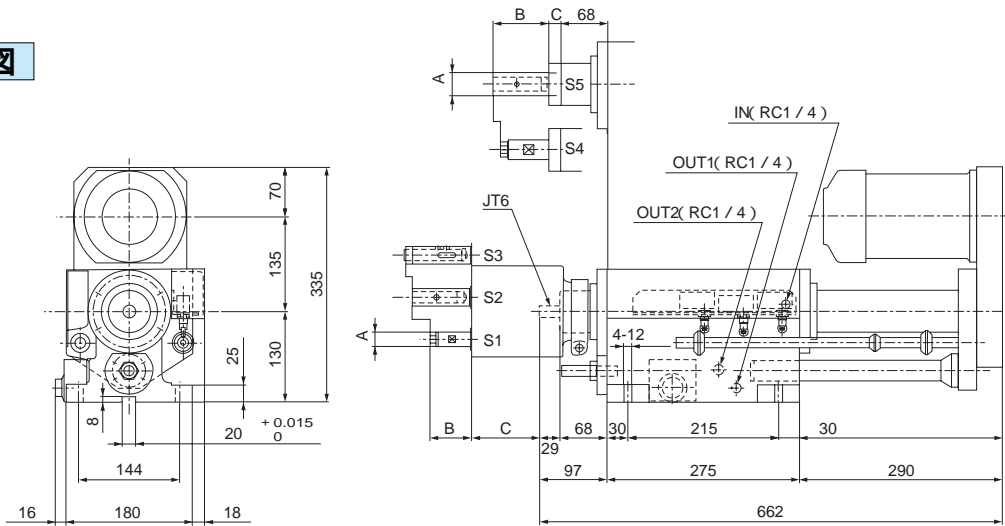
クイル式ドリルユニットMQD - 13型



性能仕様

穴明能力	13mm	作動油圧力	max 2.0MPa
主軸テーパ	JT#6	クイル径	60mm
主軸ストローク	200mm	電動機	4P 0.4kw
推力	4400N	許量最高回転数	3000min ⁻¹
シリンダー面積	22cm ²	重量	63kg

形状寸法図



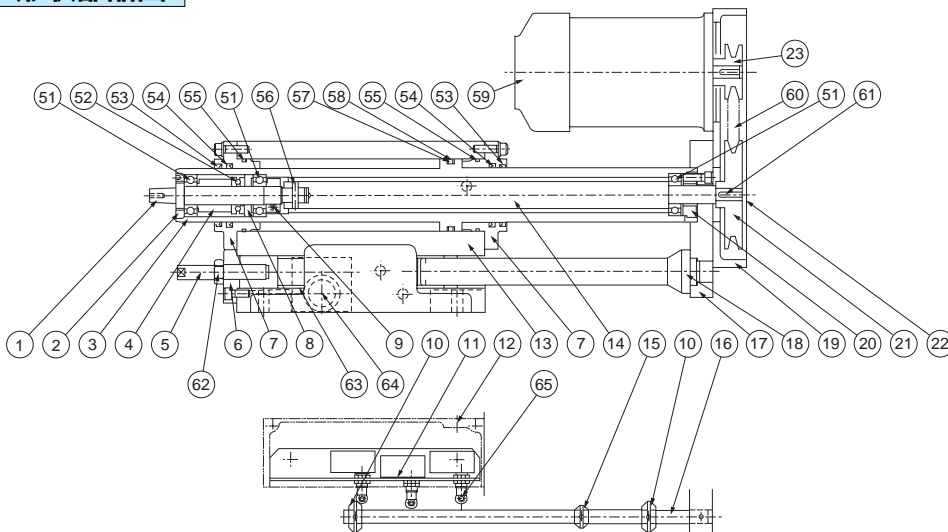
単軸仕様	SNo	A	B	C
C-13	4	28	70	17
BILZ20	5	32	80	17
KKS22	5	36	90	17

多軸仕様	SNo	A	B	C
C-4	1	9.5	47	97.5
C-6	1	14	43	97.5
C-10	1	21	59	97.5
BILZ16	2	25	84	111
16X1	3	25	94	111

MQD - 13型

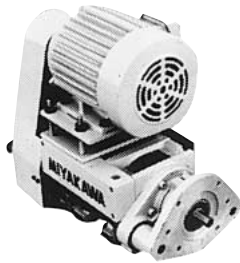
部品No.	部品の名称
1	スピンドル (JT 6)
2	ベアリング押エナット (F)
3	クイル
4	カラー
5	ストッパーボルト
6	ストッパー取付板
7	F, R-フランジ
8	カラー
9	ベアリング締付ナット
10	前進、後退端用LSドック
11	リミット取付台
12	リミットカバー
13	本体
14	主軸
15	中間点LSドック
16	リミットドック取付バー
17	固定フランジ
18	ガイドバー
19	ブリーカバー
20	ベアリング押エナット (R)
21	ユニットブリー
22	ブリーカバー用フタ
23	モーターブリー
51	ラジアルベアリング
52	スラストベアリング
53	スクレーパー
54	バックキ
55	Oリング
56	セットピン&リングスプリング
57	Oリング
58	キャップシール
59	モーター (フランジ形)
60	Vベルト
61	5×5×22L キー
62	M16×1.5 大角ナット
63	オイルシメタル
64	流量調整弁
65	リミットスイッチ

形状部品図



クイル式
MQD
13型

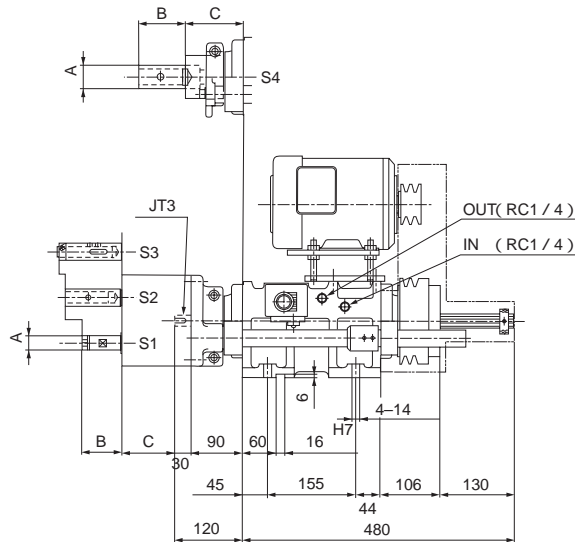
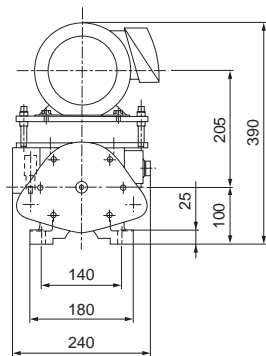
クイル式ドリルユニットMQD-22型



性能仕様

ストローク	max 120mm
油圧シリンダー	60×120相当内蔵
推力	5700N
主軸テーパ	JT#3
電動機	4P 0.75kw
作動油圧力	max 2.0Mpa
重量(多軸ヘッド不含)	約80kg

形状寸法図



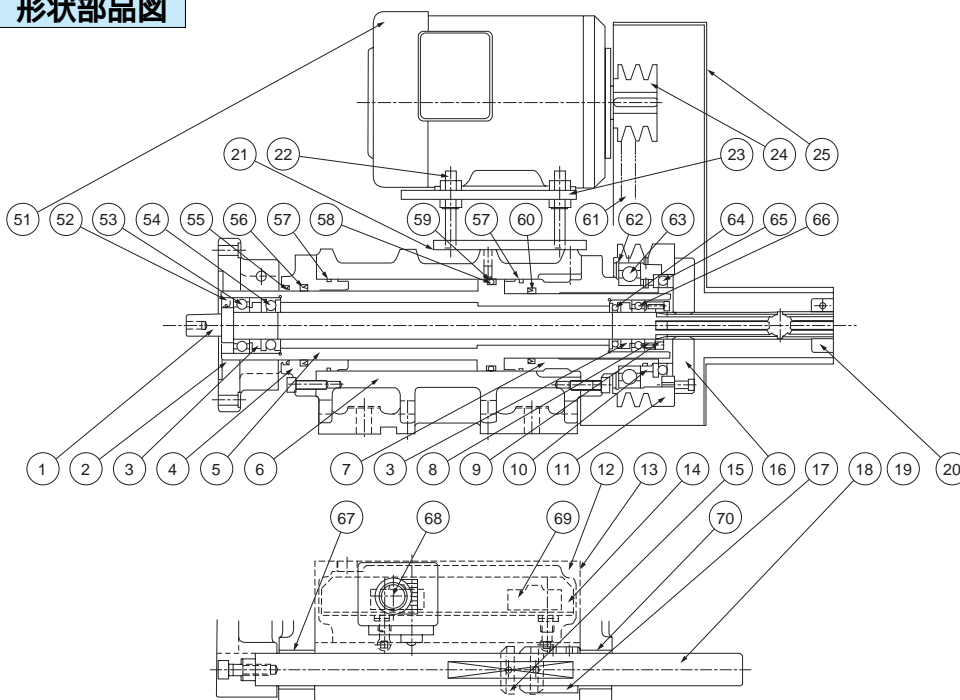
単軸仕様	SNo	A	B	C
KKS26	4	40	81	102
BILZ28	4	40	81	102

多軸仕様	SNo	A	B	C
C-4	1	9.5	47	91.5
C-6	1	14	43	91.5
C-10	1	21	59	91.5
BILZ16	2	25	84	105
16X1	3	25	94	105

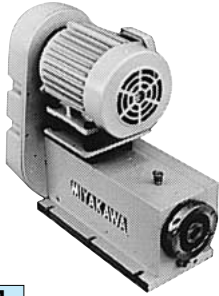
MQD-22型

部品No.	部品の名称
1	スピンドル(JT 3)
2	ヘッド取付フランジ
3	カラー
4	F-フランジ
5	クイル
6	本体
7	R-フランジ
8	締付ナット
9	固定ナット
10	カラー
11	ユニットブリー
12	リミットカバー
13	リミットカバー裏板
14	リミット取付台
15	リミットドッグ
16	スプライン板
17	フロコンドッグ
18	ガイドバー-R(フロコン用)
19	ガイドバー-L(リミットスイッチ用)
20	ストッパー
21	プレート
22	スタッドボルト
23	モーターベース
24	モーターブリー
25	ブリーカバー
51	モーター(足取付形)
52	オイルシール
53	ラジアルベアリング
54	スラストベアリング
55	スクレーパ
56	パッキン
57	Oリング
58	Oリング
59	キャップシール
60	パッキン
61	Vベルト
62	軸用止め輪
63	ラジアルベアリング
64	スラストベアリング
65	スラストベアリング
66	ラジアルベアリング
67	オイレスメタル
68	シャットオフ弁付1段流量調整
69	リミットスイッチ
70	オイレスメタル

形状部品図



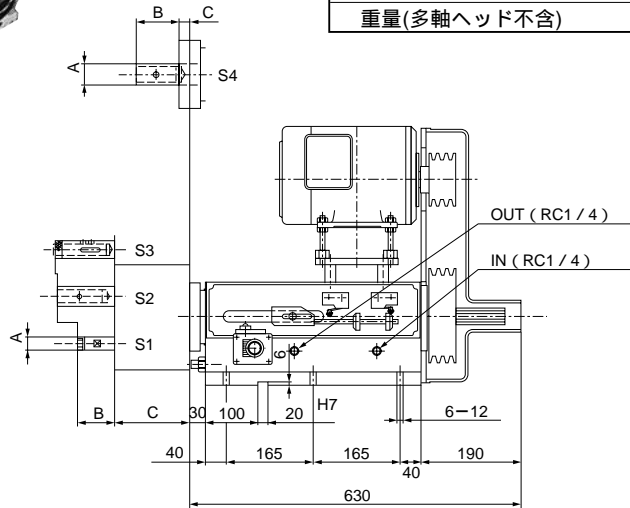
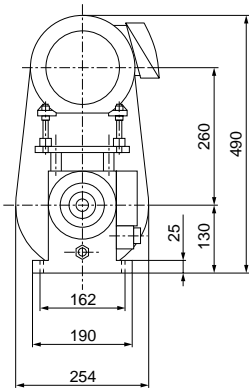
クイル式ドリルユニットMQD-40型



性能仕様

ストローク	max 100mm
油圧シリンダー	50×100mm
推力	6000N
主軸テーパ	MT-3
電動機(標準)	4P 1.5kw
作動油圧力	max 3.0Mpa
重量(多軸ヘッド不含)	約130kg

形状寸法図



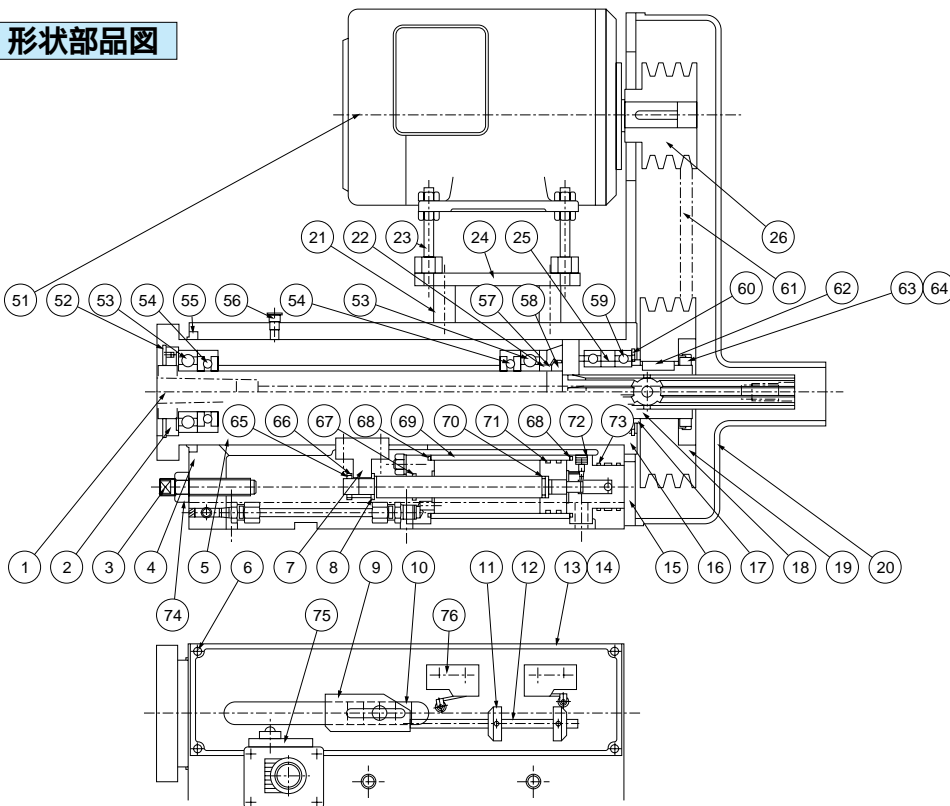
単軸仕様	SNo	A	B	C
KKS26	4	40	81	20
BILZ28	4	40	81	20

多軸仕様	SNo	A	B	C
C-6	1	14	43	141.5
C-10	1	21	59	141.5
C-13	1	28	71	169(L軸 188)
BILZ20	2	32	91	169(L軸 188)
20X1	3	29	94	169(L軸 188)

MQD-40型

部品No.	部品の名称
1	スピンドル
2	ベアリングフタ
3	ストッパーボルト
4	本体
5	クイル
6	カバー取付ボルト
7	シリンダーブラケット
8	カラー
9	フロコンドッグ
10	フロコンブラケット
11	リミットドッグ
12	リミットスイッチバー
13	リミットケース
14	カバー
15	カバープレート
16	ベアリングケース
17	カラー
18	スリーブ
19	ユニットブリー
20	ブリーカバー
21	ディスタンスカラー
22	カラー
23	スタッドボルト
24	モーターベース
25	ベアリングカバー
26	モーターフーリー
51	モーター 足取付形)
52	穴用止め輪
53	ラジアルベアリング
54	スラストベアリング
55	ダストシール
56	オイルカップ
57	軸用ワッシャー
58	軸用ナット
59	ラジアルベアリング
60	穴用止め輪
61	Vベルト
62	12×8×30L キー
63	軸用ナット
64	軸用ワッシャー
65	軸用ナット
66	軸用ワッシャー
67	Oリング
68	Oリング
69	油圧シリンダ
70	Oリング
71	Oリング
72	Oリング
73	Oリング
74	M16×2.0 大角ナット
75	シャットオフ弁付1段流量調
76	リミットスイッチ

形状部品図



クイル式
MQD
40
型