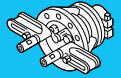
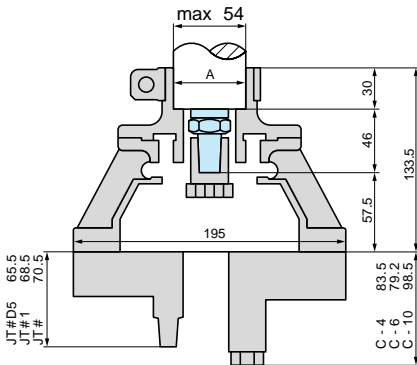


S-96型

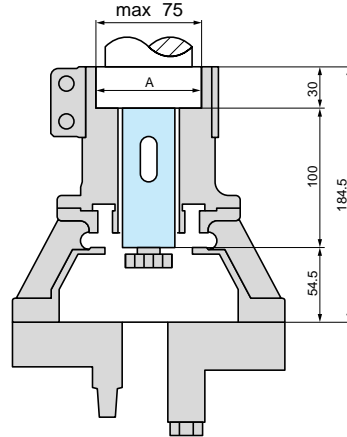


形状寸法図

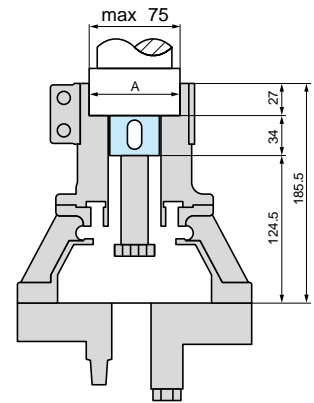
S-J96型



S-2M96型



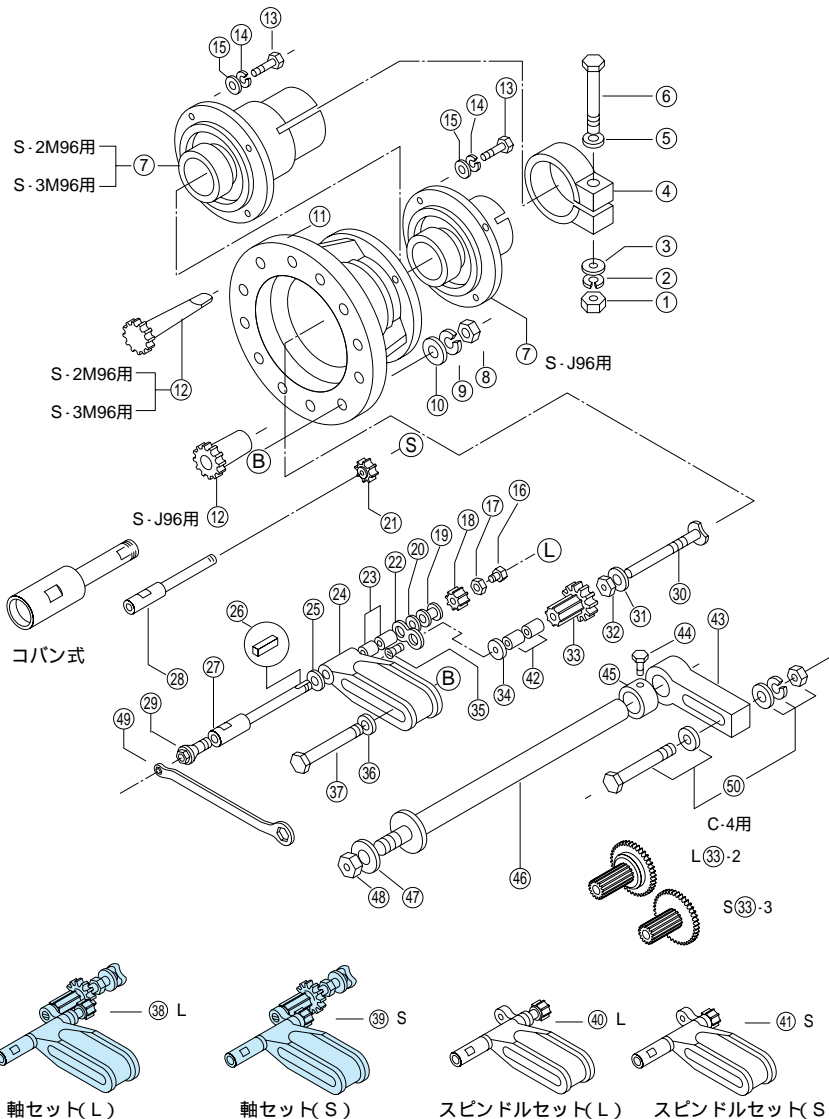
S-3M96型



仕様変更の為キー式スピンドルは1990年6月より製造を中止いたしました。

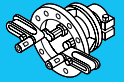
S-96型

分解図



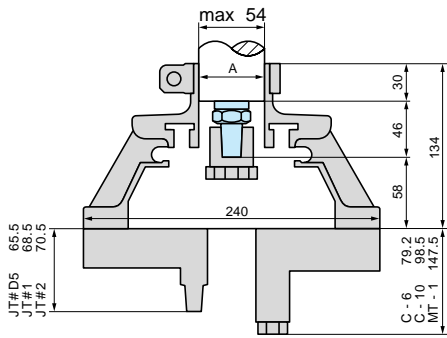
部品No.	部品の名称	
1	ボディー締付リング用ナット	
2	ボディー締付リング用スプリングワッシャー	
3	ボディー締付用ワッシャー	
4	ボディー締付リング	
5	ボディー締付用ワッシャー	
6	ボディー締付用ボルト	
7	アッパーボディー (J.2M.3M)	
8	ホルダー締付用ナット	
9	ホルダー締付用スプリングワッシャー	
10	ホルダー締付用ワッシャー	
11	ロアボディー	
12	主軸ギヤ (J.2M.3M)	
13	アッパーボディー締付用ナット	
14	アッパーボディー締付用スプリングワッシャー	
15	アッパーボディー締付用ワッシャー	
16	スピンドル用ビス (左ネジ)	
17	スピンドル用ナット (右ネジ)	
18	スピンドルギヤ (長軸用L)	
19	スペーサー (Hメタル)	
20	スラストベアリング	
21	スピンドルギヤ (短軸用S) (C-10、JTはSのみ)	
22	ホルダー用アーム (ダルマ)	
23	オイルレスメタル	
24	スピンドル用ホルダー	
25	スラストベアリング	
26	スピンドル用キー	
27	スピンドル (長軸用L)	
28	スピンドル (短軸用S) (C-10、JTはSのみ)	
29	コロレットチャック (C-4、C-6、C-10)	
30	中間軸	
31	中間軸用ワッシャー	
32	中間軸用ナット	
33	中間ギヤ (C-6、C-10用)	
33-2	中間ギヤ C-4 (L)	
33-3	中間ギヤ C-4 (S)	
34	オイルレスカラー	
35	中間軸用ビス	
36	ホルダー締付用ワッシャー	
37	ホルダー締付用ボルト	
38	軸セット (長軸用L)	
39	軸セット (短軸用S)	
40	スピンドルセット (長軸用L)	
41	スピンドルセット (短軸用S)	
42	オイルレスメタル (C-6、C-10のみ)	
43	ガイドバーホルダー	
44	ガイドバー固定リング用ボルト	
45	ガイドバー固定リング	
46	ガイドバー	
47	ガイドバー締付用ワッシャー	
48	ガイドバー締付用ナット	
49	メガネレンチ (C-4、C-6、C-10用)	
50	ガイドバーホルダー締付用ボルトセット	

S-130型

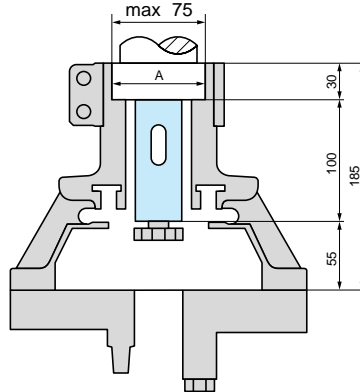


形状寸法図

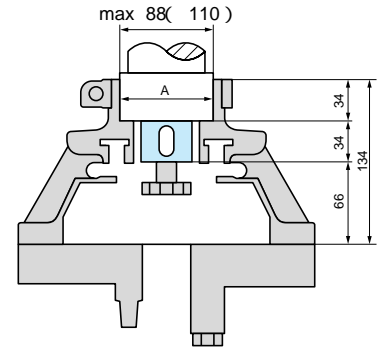
S-J130型



S-2M130型



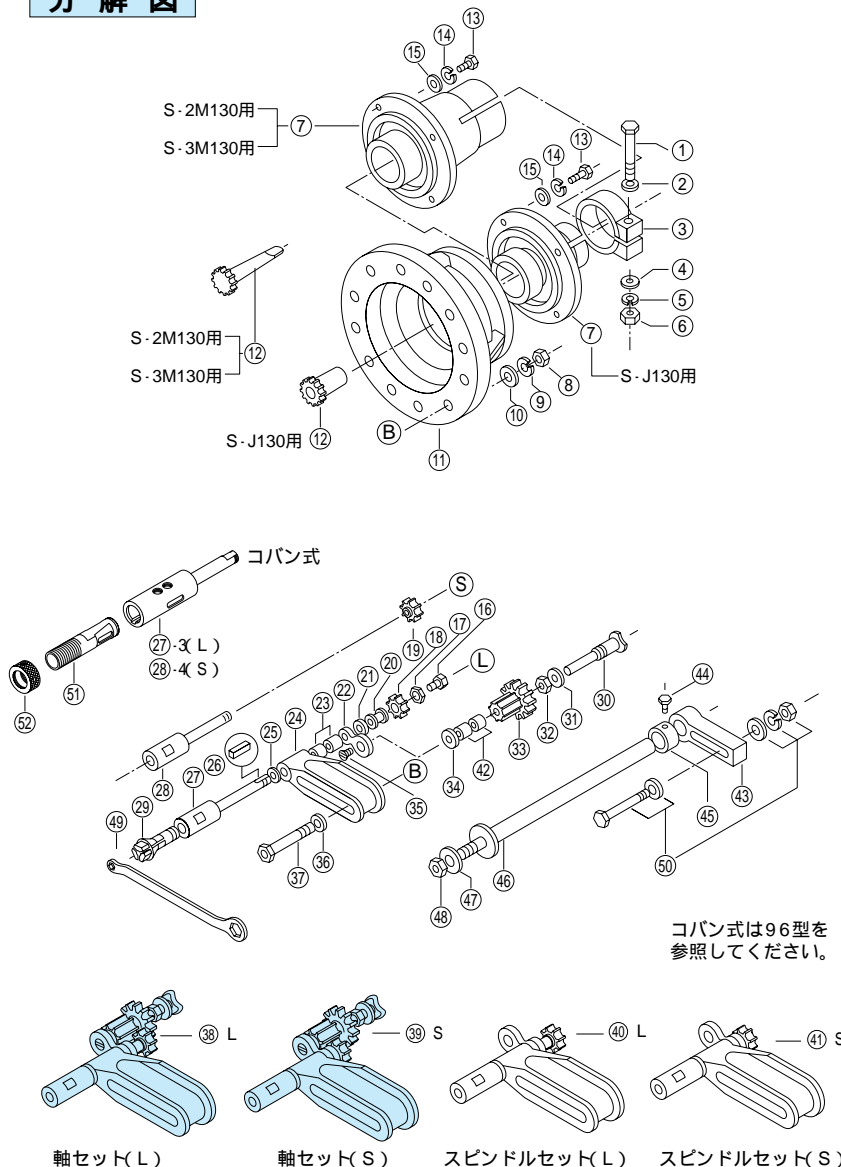
S-3M130型



仕様変更の為キー式スピンドルは1990年6月より製造を中止いたしました。

S-130型

分解図



部品No.	部品の名称
1	ボディー締付リング用ボルト
2	ボディー締付リング用ワッシャー
3	ボディー締付リング
4	ボディー締付用ワッシャー
5	ボディー締付用スプリングワッシャー
6	ボディー締付用ナット
7	アッパーボディー (J.2M.3M)
8	ホルダー締付用ナット
9	ホルダー締付用スプリングワッシャー
10	ホルダー締付用ワッシャー
11	ロアボディー
12	主軸ギヤ (J.2M.3M)
13	アッパーボディー締付用ボルト
14	アッパーボディー締付用スプリングワッシャー
15	アッパーボディー締付用ワッシャー
16	スピンドル用ビス (左ネジ)
17	スピンドル用ナット (右ネジ)
18	スピンドルギヤ (長軸用L)
19	スピンドルギヤ (短軸用S) JTIはSのみ
20	スペーサー (Hメタル)
21	スラストベアリング
22	ホルダー用アーム (ダルマ)
23	オイルレスメタル
24	スピンドル用ホルダー
25	スラストベアリング
26	スピンドル用キー
27	スピンドル (長軸用L)
27-3	スピンドル (MT-1・L)
28	スピンドル (短軸用S) JTIはSのみ
28-4	スピンドル (MT-1・S)
29	コレットチャック (C-6、C-10)
30	中間軸
31	中間軸用ワッシャー
32	中間軸用ナット
33	中間ギヤ
34	オイルレスカラー
35	中間軸用ビス
36	ホルダー締付用ワッシャー
37	ホルダー締付用ボルト
38	軸セット (長軸用L)
39	軸セット (短軸用S)
40	スピンドルセット (長軸用L)
41	スピンドルセット (短軸用S)
42	ニードルベアリング
43	ガイドバーホルダー
44	ガイドバー固定リング用ボルト
45	ガイドバー固定リング
46	ガイドバー
47	ガイドバー締付用ワッシャー
48	ガイドバー締付用ナット
49	メガネレンチ (C-6、C-10)
50	ガイドバーホルダー締付用ボルトセット
51	テーパソケット (16-1)
52	セッチングナット

S-160型

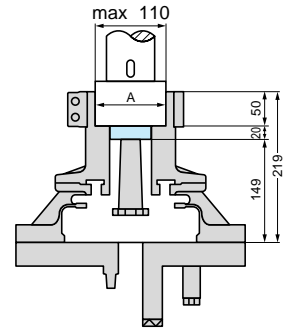
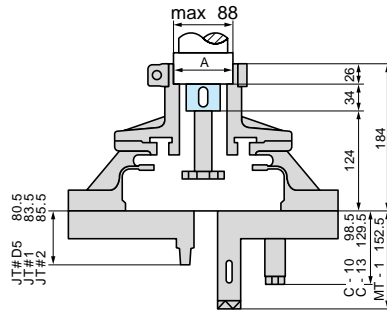
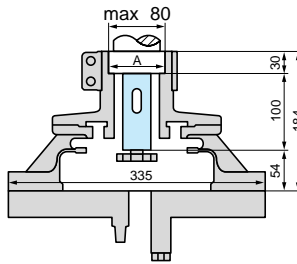
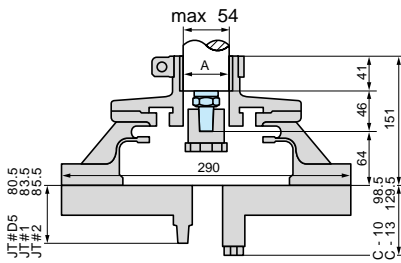
形状寸法図

S-J160型

S-2M160型

S-3M160型

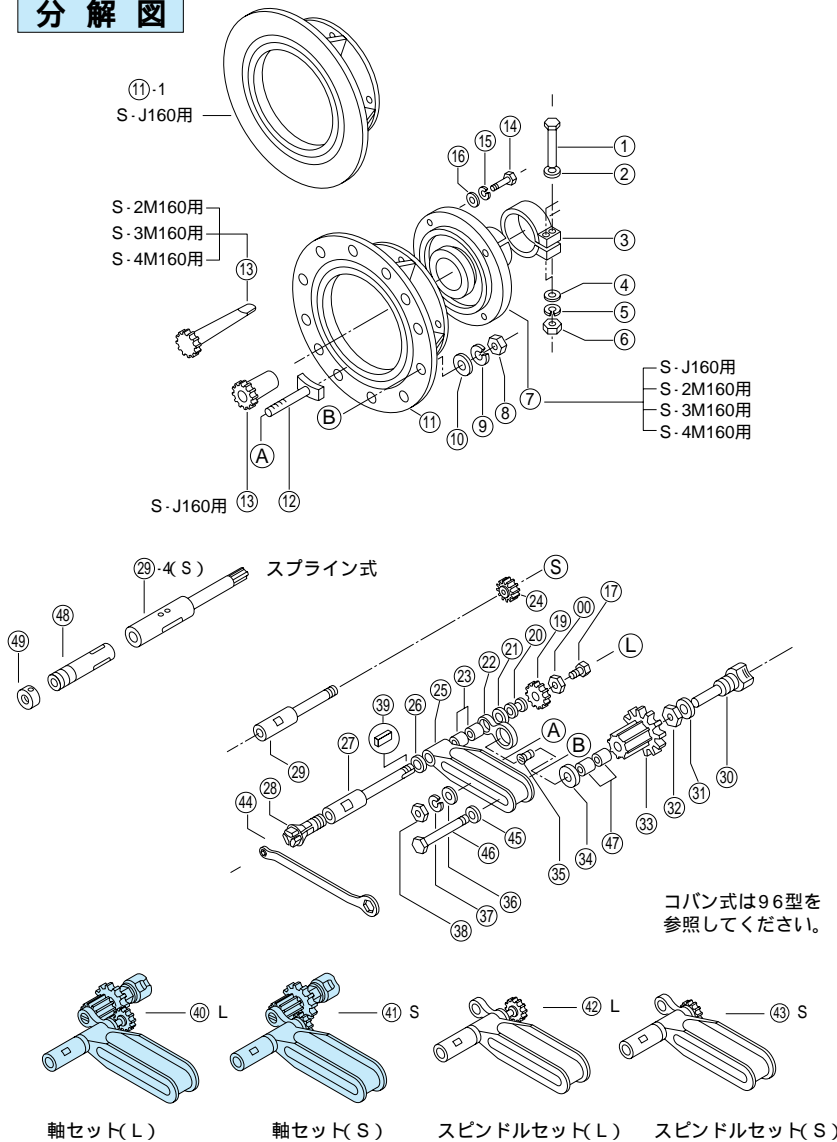
S-4M160型



S型
寸法図と分解図

仕様変更の為キー式スピンドルは1990年6月より製造を中止いたしました。

分解図



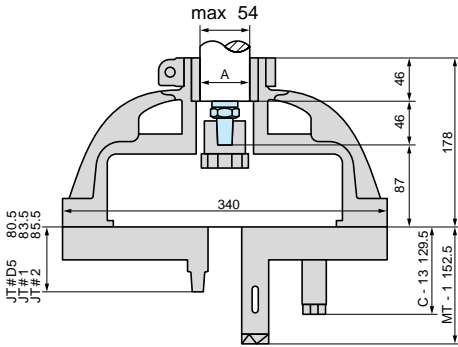
S-160型

部品No.	部品の名称
1	ボデー締付リング用ボルト
2	ボデー締付リング用ワッシャー
3	ボデー締付リング
4	ボデー締付用ワッシャー
5	ボデー締付用スプリングワッシャー
6	ボデー締付用ナット
7	アッパーボデー (J.2M.3M.4M)
8	ホルダー締付用ナット
9	ホルダー締付用スプリングワッシャー
10	ホルダー締付用ワッシャー
11	ロアボデー (2M.3M.4M)
11-1	ロアボデー (J)
12	T型ボルト
13	主軸ギヤー (J.2M.3M.4M)
14	アッパーボデー締付用ボルト
15	アッパーボデー締付用スプリングワッシャー
16	アッパーボデー締付用ワッシャー
17	スピンドル用ビス (左ネジ)
18	スピンドル用ナット (右ネジ)
19	スピンドルギヤー (長軸用L)
20	スペーサー (Hメタル)
21	スラストベアリング
22	ホルダー用アーム (ダルマ)
23	オイルレスメタル
24	スピンドルギヤー (短軸用S)
25	C-13・MT-1はSのみ
26	スピンドル用ホルダー
27	スラストベアリング
28	スピンドル (長軸用L) (C-6、C-10)
29	コレットチャック (C-6、C-10、C-13)
30	スピンドル (短軸用S)
31	C-13はSのみスプライン式
32	29-4
33	スピンドル (MT-1・S) スプライン式
34	中間軸
35	中間軸用ワッシャー
36	中間軸用ナット
37	中間ギヤー
38	オイルレスカラー
39	中間軸用ビス
40	T型ボルト用ワッシャー
41	T型ボルト用スプリングワッシャー
42	T型ボルト用ナット
43	スピンドル用キー
44	軸セット {長軸用L}
45	軸セット {短軸用S}
46	スピンドルセット {長軸用L}
47	スピンドルセット {短軸用S}
48	メガネレンチ
49	ホルダー締付用ワッシャー
50	ホルダー締付用ボルト
51	ニードルベアリング
52	テーパーソケット (20-1)
53	セッチングナット

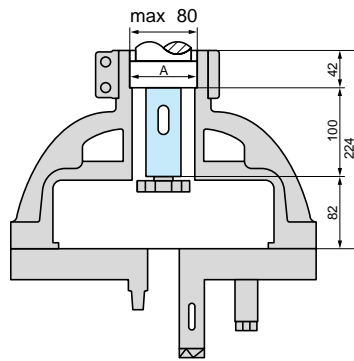
S-200型

形状寸法図

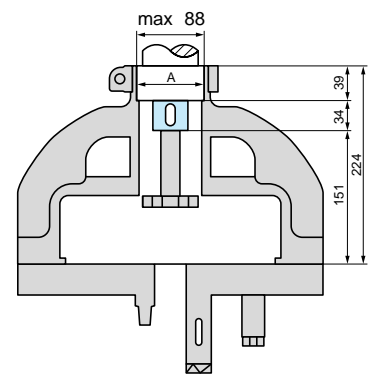
S-J200型



S-2M200型

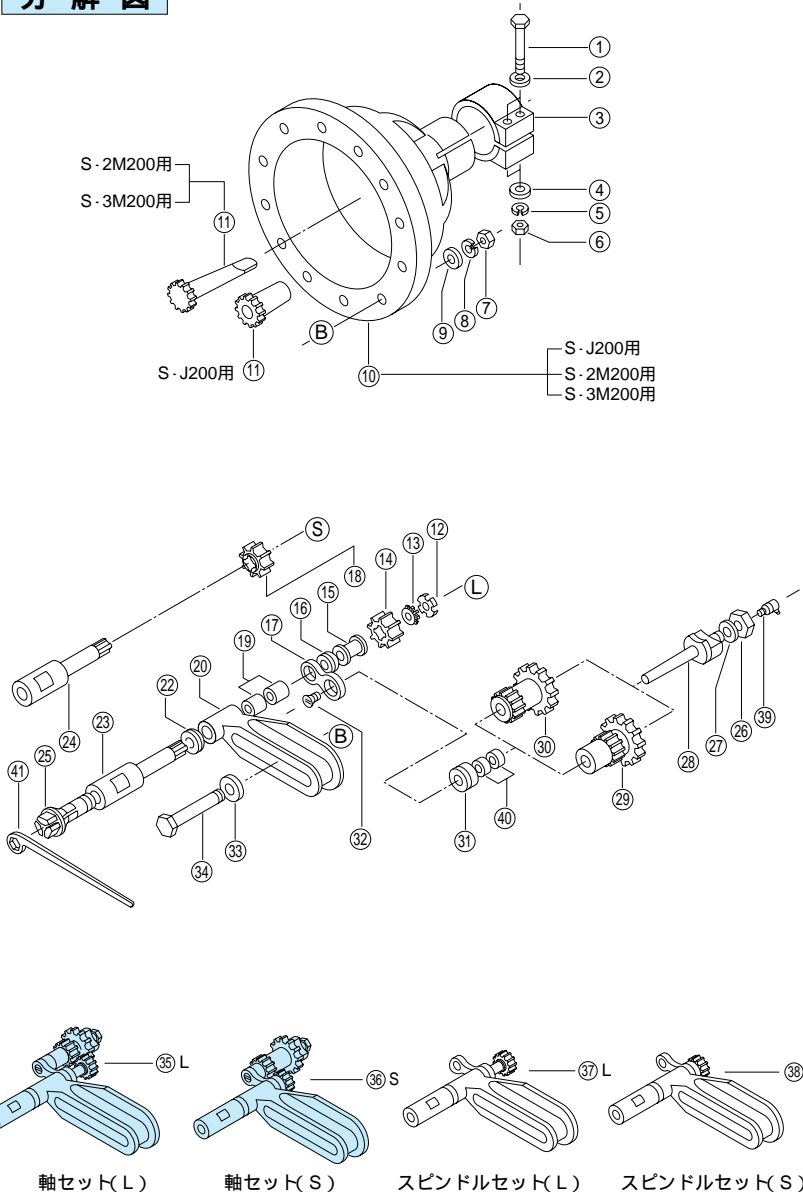


S-3M200型



S
型
寸
法
図
と
分
解
図

分解図



S-200型

部品No.	部品の名称
1	ボディー締付リング用ボルト
2	ボディー締付リング用ワッシャー
3	ボディー締付リング
4	ボディー締付用ワッシャー
5	ボディー締付用スプリングワッシャー
6	ボディー締付用ナット
7	ホルダー締付用ナット
8	ホルダー締付用スプリングワッシャー
9	ホルダー締付用ワッシャー
10	ボディー (J.2M.3M)
11	主軸ギヤー (J.2M.3M)
12	菊ナット
13	菊ワッシャー
14	スピンドルギヤー (長軸用L)
15	スペーサー (Hメタル)
16	スラストベアリング
17	ホルダー用アーム (ダルマ)
18	スピンドルギヤー (短軸用S)
19	オイルレスメタル
20	スピンドル用ホルダー
22	スラストベアリング
23	スピンドル (長軸用L) C-13
23-2	スピンドル MT-1 (L)
24	スピンドル (短軸用S) C-13
24-2	スピンドル MT-1 (S)
25	コレットチャック (C-13)
26	中間軸用ナット
27	中間軸用ワッシャー
28	中間軸
29	中間ギヤー (長軸用L)
30	中間ギヤー (短軸用S)
31	スラストベアリング
32	中間軸用ビス
33	ホルダー締付用ワッシャー
34	ホルダー締付用ボルト
35	軸セット (長軸用L)
36	軸セット (短軸用S)
37	スピンドルセット (長軸用L)
38	スピンドルセット (短軸用S)
39	グリスニップル
40	ニードルベアリング
41	メガネレンチ (C-13用)

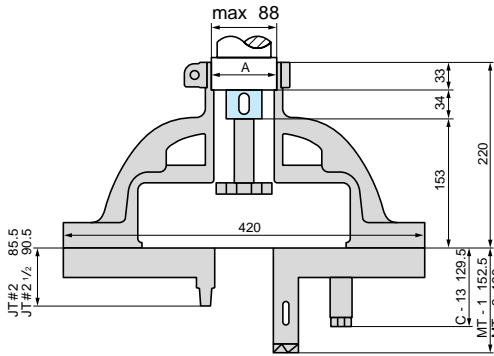
MT-1スピンドル分解図は
204型を参照してください。

S-204型

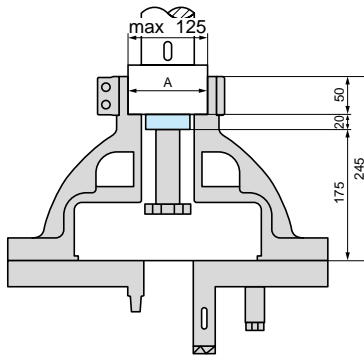


形状寸法図

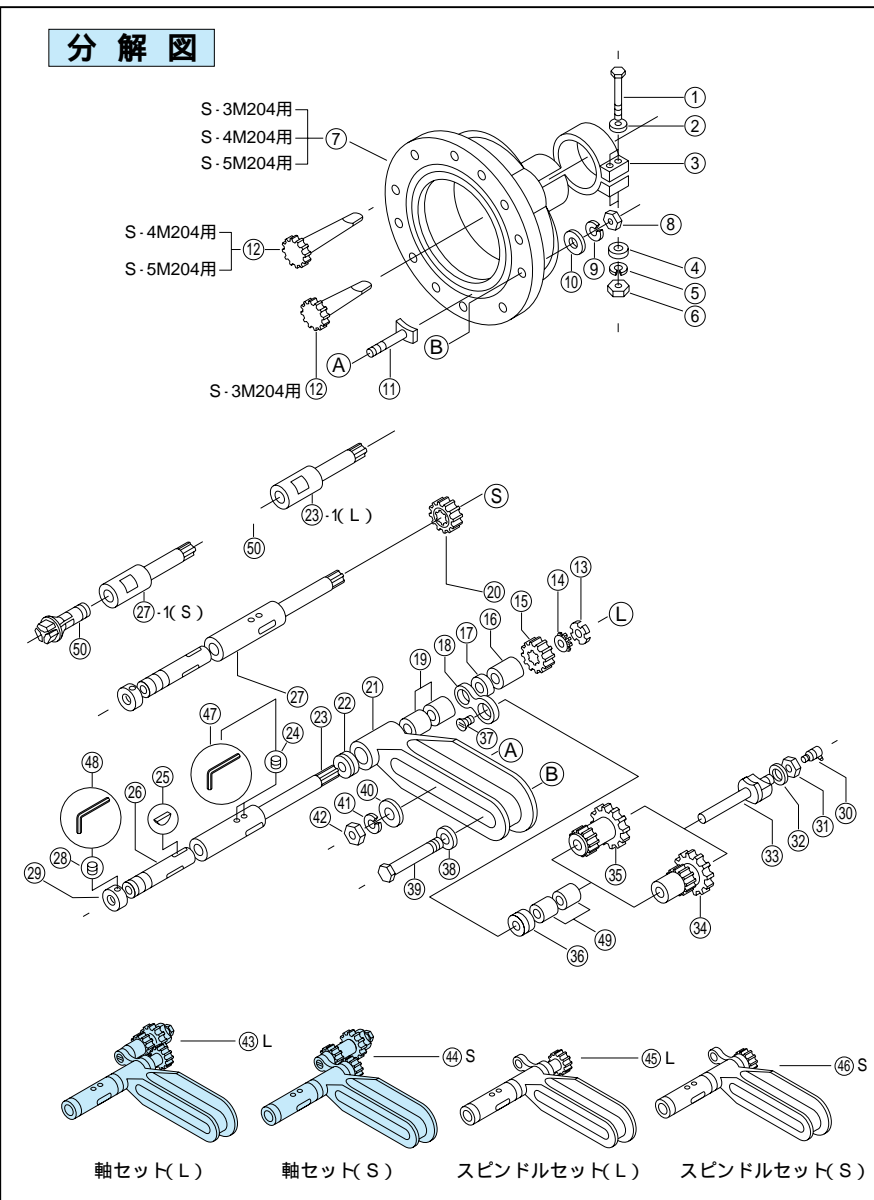
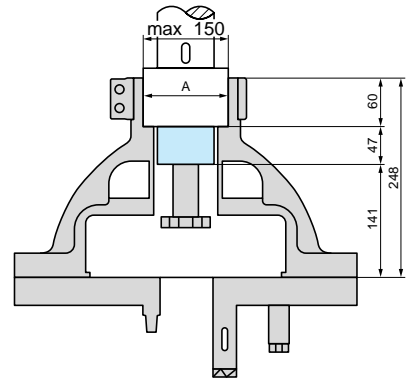
S-3M204型



S-4M204型



S-5M204型



S-204型

部品No.	部品の名称
1	ボデー締付リング用ボルト
2	ボデー締付リング用ワッシャー
3	ボデー締付リング
4	ボデー締付用ワッシャー
5	ボデー締付用スプリングワッシャー
6	ボデー締付用ナット
7	ボデー (3M.4M.5M)
8	ホルダー締付用ナット
9	ホルダー締付用スプリングワッシャー
10	ホルダー締付用ワッシャー
11	ホルダー締付用T型ボルト
12	主軸ギヤー (3M.4M.5M)
13	菊ナット
14	菊ワッシャー
15	スピンドルギヤー (長軸用L)
16	スペーサー (Hメタル)
17	スラストベアリング
18	ホルダー用アーム (ダルマ)
19	オイルレスメタル
20	スピンドルギヤー (短軸用S)
21	スピンドル用ホルダー
22	スラストベアリング
23	スピンドル (長軸用L) MT-1, MT-2
23-1	スピンドル (長軸用L) C-13
24	テーパソケット止ネジ
25	テーパソケット用キー
26	テーパソケット (20-1) (26-2)
27	スピンドル (短軸用S) MT-1, MT-2
27-1	スピンドル (短軸用S) C-13
28	セッティングナット用止ネジ
29	セッティングナット
30	グリスニップル
31	中間軸用ナット
32	中間軸用ワッシャー
33	中間軸
34	中間ギヤー (長軸用L)
35	中間ギヤー (短軸用S)
36	スラストベアリング
37	中間軸用ビス
38	ホルダー締付用ワッシャー
39	ホルダー締付用ボルト
40	ホルダー締付用ワッシャー
41	ホルダー締付用スプリングワッシャー
42	ホルダー締付用ナット
43	軸セット (長軸用L)
44	軸セット (短軸用S)
45	スピンドルセット (長軸用L)
46	スピンドルセット (短軸用S)
47	L型レンチ8mm用
48	L型レンチ5mm用
49	ニードルベアリング
50	コレットチャック (C-13)

S
型
寸法図と分解図